

Preludis místics 1 i 2

(segona sèrie)

per a piano
para piano
for piano
pour piano
für Klavier

Antoni Besses

Preludis místics 1 i 2

1a edició: març 2019

© Antoni Besses

© DINSIC Publicacions Musicals, S.L.

Magatzem: Sepúlveda, 84 - 08015 Barcelona

Seu social: Gran Via de les Corts Catalanes, 529 - 08011 Barcelona

Tel: + 34 93 832 69 46 + 34 93 318 06 05

email: dinsic@dinsic.com - www.dinsic.com

Imatge portada : “ Home i natura” de Pere Bosch Morera

Maquetació: DINSIC GRÀFIC

Imprès a: Service Point

Pau Casals, 161-163

08820 El Prat de Llobregat (Barcelona)

Dipòsit legal: B-7469-2019

ISMN: 979-0-69231-960-3

La reproducció total o parcial d'aquesta obra per qualsevol procediment, compresa la reprografia i el tractament informàtic, i també la distribució d'exemplars mitjançant lloguer i préstec, resten rigorosament prohibides sense l'autorització escrita de l'editor o entitat autoritzada, i estaran sotmeses a les sancions establertes per la llei.

Distribueix: DINSIC Distribucions Musicals, S.L.

Magatzem: Sepúlveda, 84 - 08015 Barcelona

Seu social: Gran Via de les Corts Catalanes, 529 - 08011 Barcelona

Tel: + 34 93 832 69 46 + 34 93 318 06 05

email: dinsic@dinsic.com - www.dinsic.com



dinsic.com

‘Preludis místics 1 i 2’ (segona sèrie)

L’inici de la primera sèrie dels Preludis místics data del 1973.

He anat intercalant la gestació d’aquestes obres, de caràcter entre punyent i contemplatiu, en el treball heterogeni en què he estat immers, tant dins el camp de variants formals com instrumentals.

Dins el terreny pianístic, representen un món especialment variat, ja que es recreen sovint en la lluita dins la lluita ferotge de les contradiccions existencials, i conformen, tot i així, una continuïtat conceptual.

Quasi 40 anys més tard reprenc una segona sèrie de Preludis místics (també en un nombre de 15) i em plau que s’editin en aquest quadern el primer i segon, que es poden considerar complementaris, en certa manera.

En efecte, el primer recrea novament l’estructura i l’ambient plasmats en el primer Preludi místic (de la primera sèrie), tot i que amb una complexitat més gran. El segon es mou dins un món d’exaltació rítmica i d’una aparent atmosfera aleatòria, amb una part central de gran densitat i dramatisme.

Totes dues peces són dedicades al meu gran amic, en Josep Maria Colom.

Antoni Besses

‘Preludios místicos 1 y 2’ (segunda serie)

El inicio de la primera serie de los Preludios místicos data del 1973.

He ido intercalando la gestación de estas obras, de carácter entre desgarrador y contemplativo, en el trabajo heterogéneo en el que he estado inmerso, tanto dentro del campo de variantes formales como instrumentales.

Dentro del terreno pianístico, representan un mundo especialmente variado, recreándose a menudo en la lucha dentro de la lucha feroz de las contradicciones existenciales, y conformando, aún así, una continuidad conceptual.

Casi 40 años más tarde retomo una segunda serie de Preludios místicos (también en un número de 15, como la primera serie) y me place que se editen en este cuaderno el primero y segundo, que se pueden considerar complementarios, en cierto modo.

En efecto, el primero recrea nuevamente la estructura y el ambiente plasmados en el primer Preludio místico (de la primera serie), a pesar de que con una complejidad más grande. El segundo se mueve dentro de un mundo de exaltación rítmica y de una aparente atmósfera aleatoria, con una parte central de gran densidad y dramatismo.

Las dos piezas están dedicadas a mi gran amigo, Josep Maria Colom.

Antoni Besses

Mistycal Preludes 1 and 2 (second series)

The start of the first series of 15 Mistycal Preludes dates to 1973.

These pieces are of a heart-rending and contemplative nature. I have been interspersing them in the varied work I am immersed in, both in the field of formal and instrumental variants.

Within the field of piano, the pieces represent a particularly varied world, often being recreated in the struggle within the fierce struggle of existential contradictions, yet conforming to a conceptual continuity.

Almost 40 years later, I have created a second series of Mistycal Preludes (15 once again) and I am pleased to have the first and second preludes published in this notebook. In some way, they can be considered to complement one another.

Indeed, the first prelude recreates the structure and the atmosphere reflected in the first Mistycal Prelude (first series), although it is more complex. The second lives in a world of rhythmic exaltation, and an apparent random atmosphere, and has a greatly dense and dramatic core.

Both pieces are dedicated to my great friend, Josep Maria Colom.

Antoni Besses

Preludi místic núm. 1

(segona sèrie)

Dedicat a Josep M. Colom

Antoni Besses

Lent

X 8 *Transparent i dolç*

quasi f *Intenso e cantando* 8va

8va *cresc.* *ff* 8va

8va **Agitato** *fff* *p dolce* *cresc. molto* 8va

Preludi místic núm. 2

(segona sèrie)

Dedicat a Josep M. Colom

Antoni Besses

El tot aballotat (mogut)



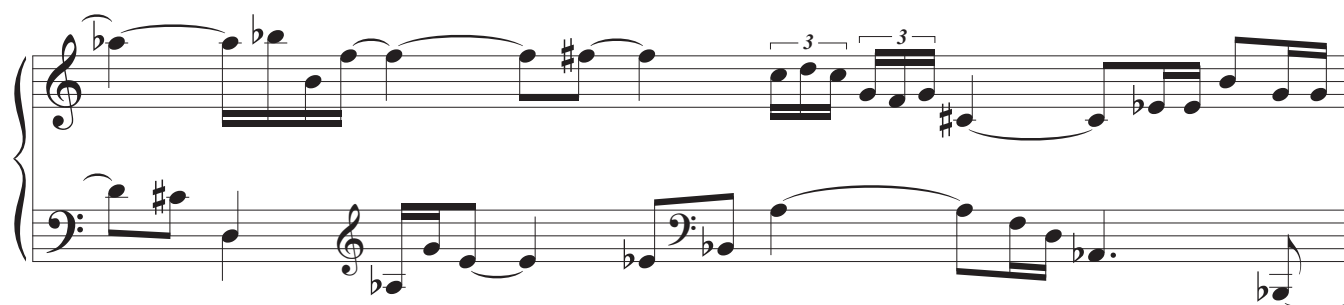
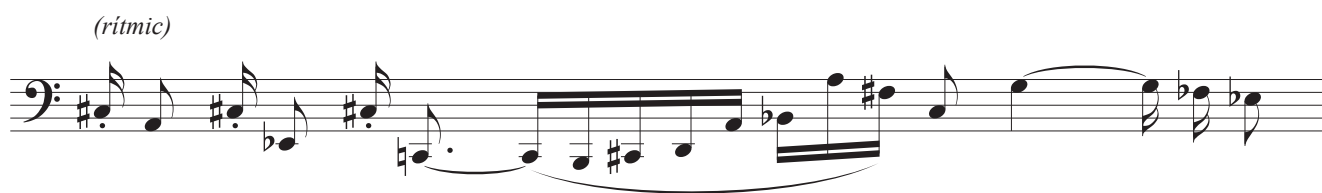
(rítmic)



Tempo



(rítmic)



* ~~~~~ (rallentando)